

# HELMHOLTZ PARK

WOHNEN KULTUR PARK

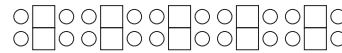
BERLIN  
PRENZLAUER  
BERG

POHL & PRYM  
Grundstücksgesellschaft mbH & Co. Helmholtz Park KG  
Schlüterstraße 29  
10629 Berlin  
Tel: 030 - 31 80 33 36 - Fax: 030 - 31 80 33 37

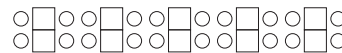
HELMHOLTZ PARK  
Pappelallee 15  
10437 Berlin - Prenzlauer Berg  
www.helmholtzpark.de



Alle Flächen  
abzgl. Putz



Außenplätze - Genehmigung ist zu beantragen



**Mietfläche Erdgeschoss (Vorabzug)**

**Gesamt ca. 135,00 m<sup>2</sup>**

# HELMHOLTZ PARK

WOHNEN KULTUR PARK

**BERLIN  
PRENZLAUER  
BERG**

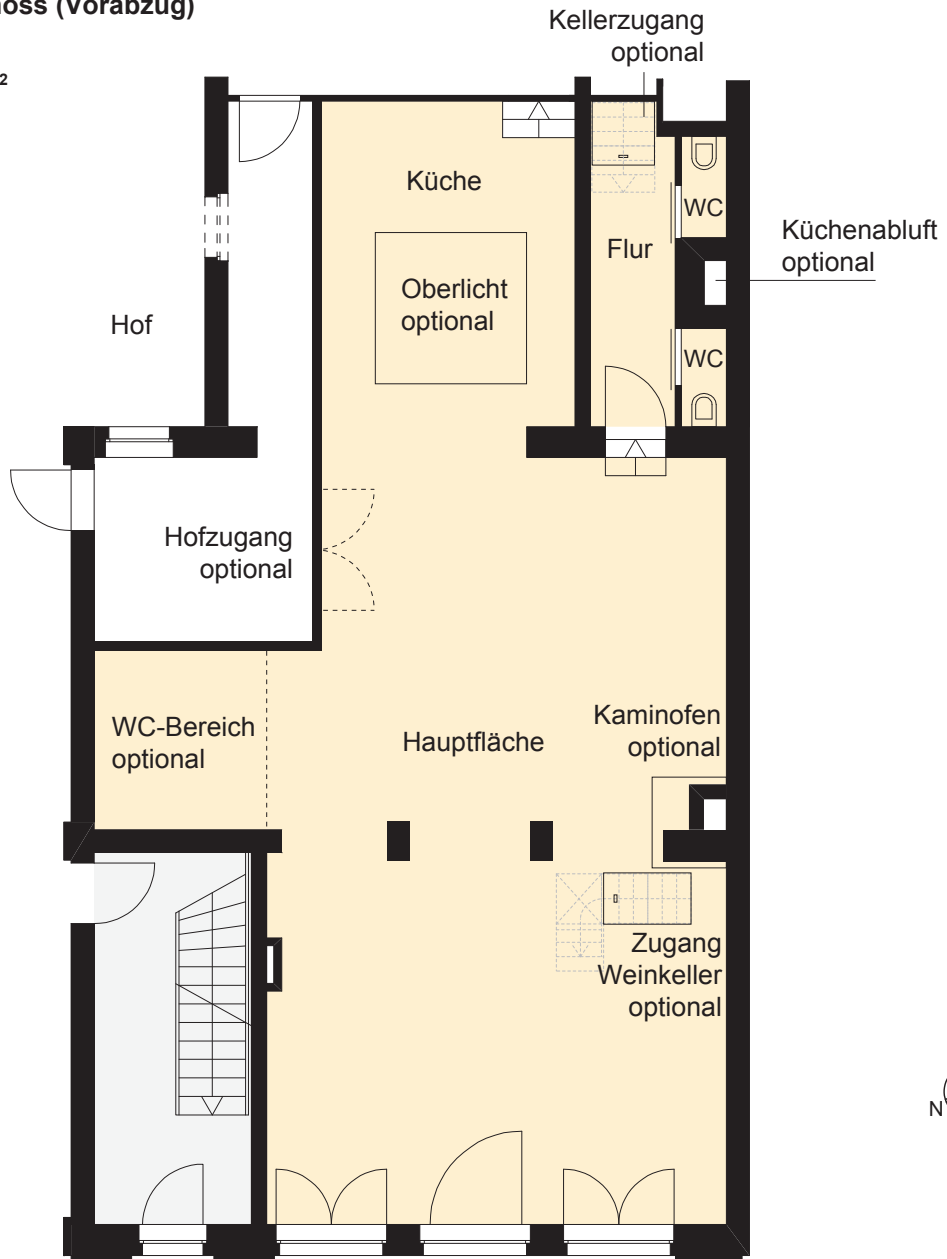
POHL & PRYM  
Grundstücksgesellschaft mbH & Co. Helmholtz Park KG  
Schlüterstraße 29  
10629 Berlin  
Tel: 030 - 31 80 33 36 - Fax: 030 - 31 80 33 37

HELMHOLTZ PARK  
Pappelallee 15  
10437 Berlin - Prenzlauer Berg  
www.helmholtzpark.de

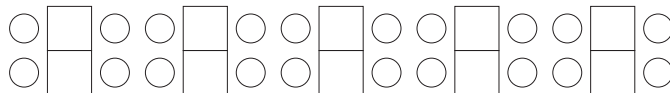
## Mietfläche Erdgeschoss (Vorabzug)

Gesamt ca. 135,00 m<sup>2</sup>

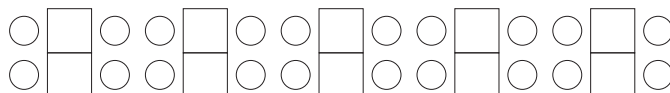
**EG  
Detail**



Alle Flächen  
abzgl. Putz



Außenplätze - Genehmigung ist zu beantragen



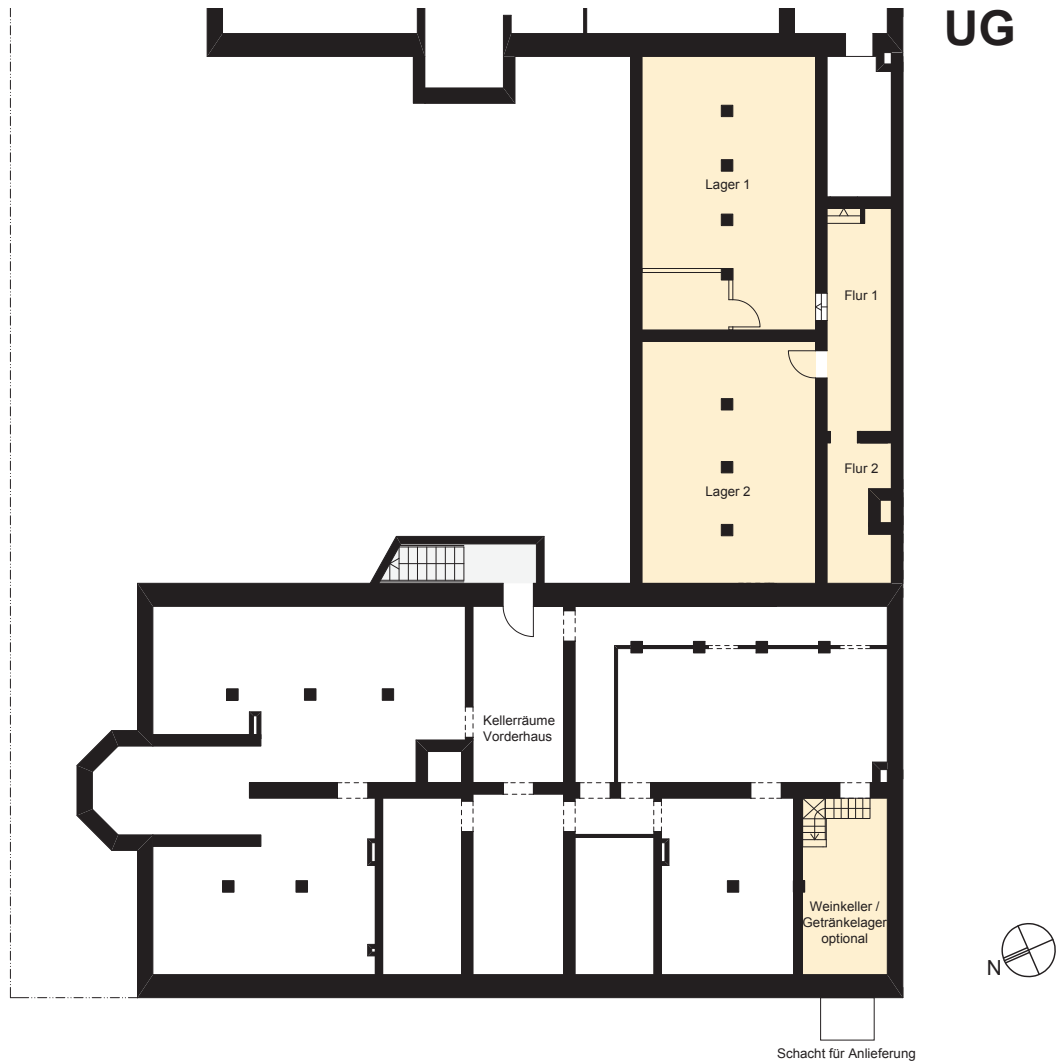
# HELMHOLTZ PARK

WOHNEN KULTUR PARK

BERLIN  
PRENZLAUER  
BERG

POHL & PRYM  
Grundstücksgesellschaft mbH & Co. Helmholtz Park KG  
Schlüterstraße 29  
10629 Berlin  
Tel: 030 - 31 80 33 36 - Fax: 030 - 31 80 33 37

HELMHOLTZ PARK  
Pappelallee 15  
10437 Berlin - Prenzlauer Berg  
www.helmholtzpark.de



## Lagerfläche Untergeschoss (Vorabzug)

<b>Gesamt</b>	<b>ca. 132,00 m<sup>2</sup></b>
Lager 1	ca. 50,00 m <sup>2</sup>
Lager 2	ca. 45,00 m <sup>2</sup>
Flur 1	ca. 14,00 m <sup>2</sup>
Flur 2	ca. 8,00 m <sup>2</sup>
Weinkeller	ca. 15,00 m <sup>2</sup>